

Ubiquidata: 20 Mio. Postadressen zur Neukunden- gewinnung, Anreicherung und Analyse

Beschreibung:

Die aufwändig aktualisierte und erweiterte Dialoghaus Haushaltsdatenbank Ubiquidata bietet ihnen dank einer großen Merkmalswelt eine Vielzahl spannender Zielgruppen-Selektionen. Sie können so postalische Adressen zielgruppengenau für flächendeckende aber auch kleinräumige Mailingaktionen selektieren. Auch können die Adressen und Merkmale zur Anreicherung ihrer eigenen Adressenbestände und für Profil- und Potenzialanalysen genutzt werden.

Beispiele der Merkmalswelten:

- Soziodemographie:

Geschlecht, Alter, Status, Wohnumfeld-Informationen, Familiensituation nach Lebensphasen, ...

- Konsumverhalten und Produktinteressen:

z.B.: Affinitäten zu Finanzdienstleistungen, Spenderverhalten, Nutzung von Telekommunikation etc.

- Lifestyle und Einstellungen:

microm LoHaS, microm Limbic® Types, microm Geo Milieus®, Wahlverhalten, ...

- weitere Informationen:

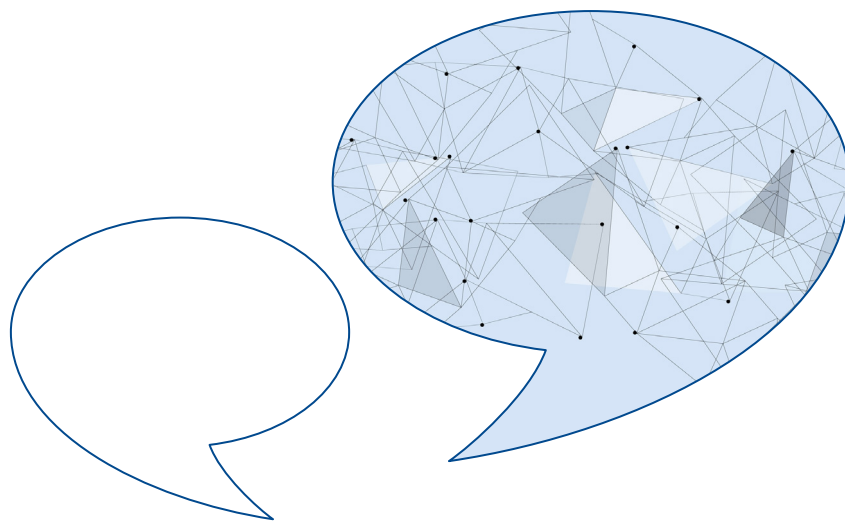
On- oder Offline Affinität, Zahlungs-Index, Mobilität / Umzugsrisiko, u.v.m

Aktivitätsbestätigung:

In Kooperation mit der Wirtschaftsauskunftei Creditreform Boniversum und deren Datenbasis von fast 150 Mio. Adressen können selektierte Adressen aus der Ubiquidata zusätzlich nach ihrer Konsumaktivität (der letzten X-Monate) und ihrer Bonität bestätigt werden. Beide Qualifizierungen können für sich allein oder auch kombiniert eingesetzt werden.

Analysen:

Die Ubiquidata bildet die Grundlage für die Analyseservices von Dialoghaus. Auf Basis dieser repräsentativen Grundgesamtheit bieten wir Ihnen die komplette Bandbreite von einfachen Strukturanalysen, über Potenzialermittlungen bis hin zu multivariaten Cluster- oder Score-Analysen.



Kosten und Konditionen

Kosten für einmalige Nutzung	
bis 20.000 Adressen	€ 120,00 ‰
20.001 - 50.000 Adressen	€ 110,00 ‰
50.001 - 100.000 Adressen	€ 100,00 ‰
100.001 - 250.000 Adressen	€ 95,00 ‰
ab 250.000 Adressen	auf Anfrage
Aufschlag je Selektionsmerkmal (Geschlecht und PLZ inkl., microm Geo Milieus® auf Anfrage)	€ 10,00 ‰
Aufschlag Aktivitätsbestätigung (bezogen auf die Abrechnungsmenge)	€ 15,00 ‰ zuzügl. € 250,00 Handlingpauschale

Mindestabrechnung:	50 % der Liefermenge
Mindestauftragswert:	€ 500,- bezogen auf Adresspreis
Überschneidungsfreies Festhalten:	€ 100,- pauschal
Übertragung:	inklusive
Lieferform:	Übertragung via SFTP-Server

Die Daten stehen im Rahmen transparenter Nutzung nach § 28 Abs.3 S. 5 BDSG für postalische Werbeaktionen zur Verfügung.



Denise Wiechern
Juliane Jung

dw@dialoghaus.com
jj@dialoghaus.com

Tel. 040 / 468 858 - 20
Tel. 02173 / 8483 - 201